



Kortfattad information om din försäkring för Fastigheter

Med Vardias Fastighetsförsäkring får du ett bra skydd som täcker in det mesta du behöver för ditt fastighetsägande. Försäkringen innehåller Egendomsskydd, Hyresförlust, Ansvars- och Rättsskyddsförsäkring, Olycksfall för boende och besökare, Maskinförsäkring för byggnad och Vätskeskadeförsäkring. Skulle du behöva ytterligare skydd kan du komplettera med tilläggförsäkringar.

Vem kan teckna försäkringen?

Fastighetsförsäkringen kan tecknas av dig som fastighetsägare och gäller för de flesta typer av fastigheter.

Försäkringstid

Försäkringen träder i kraft på avtalad tidpunkt och gäller under försäkringstiden, som normalt är ett år.

Säkerhetsföreskrifter

I din försäkring finns säkerhetsföreskrifter som syftar till att förhindra eller begränsa skada. Det kan vara lagstadgade åtgärder för att förebygga brand, explosion med mera. Andra föreskrifter är avsedda att skydda mot inbrott och gäller vid inbrottskada. Om säkerhetsföreskrifterna inte följs, kommer ersättningen att bortfalla eller sättas ned. Full ersättning utbetalas dock om det saknas samband mellan skadans uppkomst eller omfattning och åsidosättandet av angivna säkerhetsföreskrifter. Vad som gäller och vad påföljderna kan bli kan du läsa om i försäkringsvillkoret.

Premien

Vilken premie du betalar beror på ett flertal faktorer, till exempel fastighetstyp, byggnadsått och byggnadsår.

Giltighetsområde

Försäkringen gäller generellt inom Norden och på fastighetens adress.

Högsta ersättning

För vissa skadehändelser kan det finnas ett "tak" för skadeersättning i form av högsta ersättning. Några av dessa begränsningar har vi angett här i broschyren. Övriga framgår av försäkringsbrev och villkor.

Allmänna undantag

Försäkringen ersätter inte skador som orsakas av grov vårdslöshet eller uppsåt. Inte heller skador som har samband med krig, terrorism, atomkärnprocess och dammgrenombrott.

Självrisk

Självrisken är den del av skadekostnaden du får stå för själv. Självrisken vid egendoms- och ansvarsskador är normalt 0,2 basbelopp. För vissa typer av skadehändelser kan en särskild självrisk gälla. Dessa framgår av villkoret.

EGENDOM

- EGENDOMSSKYDD
- BRAND
- INBROTT
- RÅN
- VATTEN
- TRANSPORT
- GLAS

ÖVRIGT GRUNDSKYDD

- MASKIN*
- VÄTSKESKADA
- AVBROTT
- KRIS
- RÄTTSSKYDD
- VÄRMEKULVERT
- MERKOSTNADER
- FÖRMÖGENHETSBROTT
- OLYCKSFALL
- ANSVAR

* Kan väljas bort

TILLÄGGSFÖRSÄKRINGAR

- SKADESTÅNDSGARANTI
- BOSTADSRÄTTSFÖRENING
- BOSTADSRÄTTSTILLÄGG
- SANERING

Vi har listat några viktiga exempel på sådant som inte ersätts.

Om du vill se exakt vad försäkringen ersätter och inte ersätter kan du läsa om det i det fullständiga villkoret, som du hittar på vår hemsida, www.vardiaforsakring.se.

Vad försäkringen ersätter och inte...

Egendomsskydd

Egendomsskyddet skyddar mot värdeminskning vid exempelvis brand-, inbrotts- eller vattenskada och omfattar de byggnader som finns angivna i försäkringsbrevet. Byggnaderna försäkras oftast till fullvärde men kan också "första risk"-försäkras, det vill säga upp till ett av försäkringstagaren valt försäkringsbelopp.

Den omfattar också egendom upp till 500 000 kr som du tillfälligt förvarar på annan plats.

Brand

Försäkringen ersätter

- skada vid exempelvis brand och nedsotning, åsknedslag och strömvabrott.

Försäkringen ersätter inte

- skada genom storm eller hagel på växthus, plasthall, tält eller provisorisk byggnad.
- skada genom sprängning.

Säkerhetsföreskrifter

- lagstadgade säkerhetsföreskrifter avseende brandfarliga och explosiva varor.
- särskilda säkerhetsföreskrifter vid så kallade "heta arbeten" (arbete som medför uppvärmning eller gnistbildning vid till exempel svetsning eller takläggning).
- särskild säkerhetsföreskrift vid utomhusförvaring av brännbart material.

Inbrott

Försäkringen ersätter

- skada vid stöld och skadegörelse genom inbrott.

Försäkringen ersätter inte

- kostnad för låsändringar till gemensamma utrymmen.

Säkerhetsföreskrifter

- för inbrottsförsäkring gäller säkerhetsföreskrifter för hur inbrottskyddet ska vara utfört. Föreskrifterna är indelade i olika skyddsklasser. I det här fallet gäller Skyddsklass 1, som är den lägsta. Kraven för Skyddsklass 1 finns beskrivna i försäkringsvillkoret.

Rån och överfall

Försäkringen ersätter

- skador vid rån och överfall. Med "rån" menas tillgrepp genom våld eller under hot om våld och som innebär trängande fara.

Försäkringen ersätter inte

- rån av pengar, värdehandlingar och värdebevis utanför försäkringslokal om den som utsätts för rånet är under 18 år.

Vatten

Försäkringen ersätter

- skada genom exempelvis oförutsedd utströmning av vatten, vattenånga, olja eller vätska från ledningssystem.

Försäkringen ersätter inte

- skada på bristfälliga ledningar, golv- och väggtätskikt, t ex i badrum.

Egna transporter

Försäkringen ersätter

- oförutsedd skada på försäkrad egendom som transporteras med egna transportmedel (även hyrda, leasade, lånade eller arbetstagares fordon).

Försäkringen ersätter inte

- skada vid yrkesmässig transportverksamhet.
- skada genom rån eller överfall.
- skada vid lastning och lossning vid längre obevakat uppehåll.

Säkerhetsföreskrifter

- egendom ska vid kortare uppehåll förvaras i låst fordon. Öppningsbara fönster ska vara stängda.
- maskinerier som datorer, kameror och mobiltelefoner ska förvaras i insynsskyddat utrymme.

Glas och skylt

Försäkringen ersätter

- bräckage eller sönderslagning av glasrutor eller skyltar.
- glas i fönster och dörrar i hyrd lokal, enligt hyreskontrakt.
- glas i inredning.
- skador på försäkrad egendom som uppkommit till följd av glasskadan.

Försäkringen ersätter inte

- skada på växthus och plasthall samt i dessa befintlig egendom.
- skada genom sprängning.

Skadegörelse & stöld

Försäkringen ersätter skadegörelse på

- byggnad och lös egendom under uppsikt.
- på fast monterade maskinerier som exempelvis värmepump och markis.
- container som förvaras utomhus.
- hyrd försäkringslokal om försäkringstagaren enligt hyreskontrakt ska svara för skadan. Här är ersättningen begränsad till 40 000 kr.

Försäkringen ersätter även stöld av

- byggnadsdel.
- fast monterade maskinerier som exempelvis värmepump och skylt.
- container som förvaras utomhus.

Försäkringen ersätter inte

- skada genom klotter och graffiti.
- skada på växthus och plasthall samt i dessa befintlig egendom.
- skada på trädgård och tomtmark.

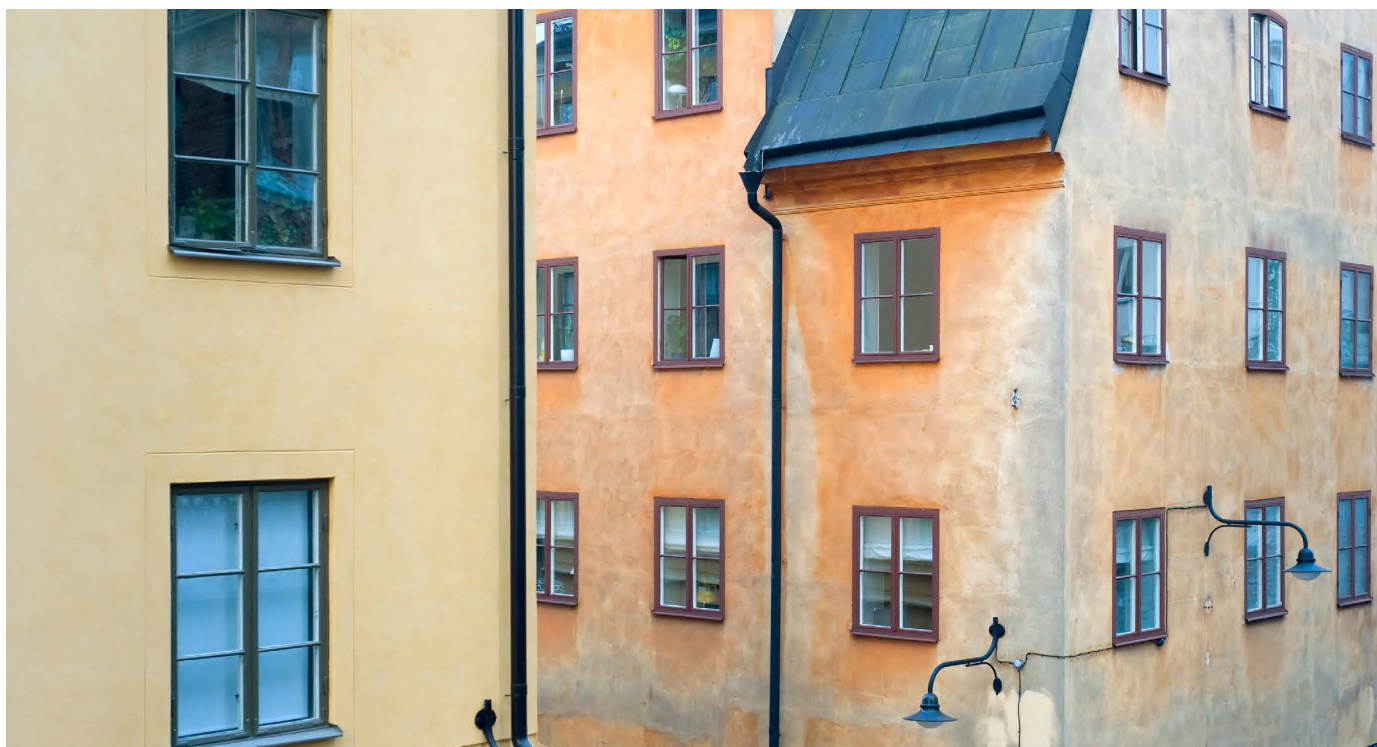
Annan skadehändelse

Försäkringen ersätter

- plötslig och oförutsedd skada på egendom som orsakas av annan skadehändelse än de ovan nämnda.



Vardia Försäkring har utsetts till Årets sakförsäkringsbolag på Insurance Awards 2012.
www.insuranceawards.se



Försäkringen ersätter inte

- skada genom förmögenhetsbrott.
- skada genom att egendom kvarglöms, tappas bort eller förläggs.
- skada genom maskinellt lyft av egendom som tillhör annan ägare än försäkringstagaren.
- skada orsakad av vind, biologisk inverkan eller sättning i mark eller grundkonstruktion.
- skada orsakad av trafik med motordrivet fordon.
- skada som består i uttrinnande smälta.

Maskinförsäkring

Maskinförsäkringen gäller för byggnadens installationer, som system för vatten, värme, avlopp, ventilation, el, hissanläggning med mera.

Försäkringen ersätter

- plötslig och oförutsedd skada på byggnadens installationer.

Försäkringen ersätter inte

- skador som är av sådan art att den inte påverkar egendomens användbarhet.
- skador genom gradvis förändring eller annan långtidspåverkan, förslitning eller svinn.
- skador genom smälta.
- skador på montagearbeten eller skada som orsakas av sådana arbeten.
- förbrukningsmaterial om skadan har samband med egendomens användning och förbrukning.
- utbytbara verktyg.
- fundament, rökgång, murverk, inmurning och infodring.
- hushållsmaskin i bostadslägenhet.

Vätskeskadeförsäkring

Vätskeskadeförsäkringen skyddar egen försäkrad egendom, samt tredje mans egendom.

Försäkringen ersätter

- skada på vätska i cistern med tillhörande rörledning genom oförutsedd utströmning.
- skada på den försäkrades och annan tillhörig egendom genom oförutsedd utströmning av vätska från cistern med tillhörande rörledning.

Försäkringen ersätter inte

- skada genom stöld eller svinn.

Högsta ersättning – Egendom

- byggnad (uthus, förråd, garage), högst 30 kvm – Fullvärde.
- hyrd försäkringslokal – 50 000 kr.
- trädgård och tomtmark – 200 000 kr.
- lagrad information – 100 000 kr.
- låsändringar – vid inbrott och nyckel förvaras i godkänt värdeskåp – 500 000 kr.
 - vid inbrott och nyckel förvaras på annat sätt – 100 000 kr.
 - vid rån och överfall – 500 000 kr.
- pengar, värdehandlingar och värdebevis:
 - i godkänt värdeskåp – 50 000 kr.
 - i försäkringslokalen – 5 000 kr.
 - vid rån och överfall – 100 000 kr.
- arbetstagares egendom, dock ej pengar och värdehandlingar – 10 000 kr.
- kunders egendom, dock ej pengar och värdehandlingar – 10 000 kr.



- maskinerier, per byggnad angiven i försäkringsbrevet – 80 000 kr.
- transport av försäkrad egendom med egna transportmedel – 100 000kr.
- annan skadehändelse – 400 000 kr.
- vätskeskada – 400 000 kr.

Avbrottsförsäkring

Om byggnaden skulle skadas så pass att du tvingas till omfattande reparationer, kan du få hjälp från den här försäkringen.

Försäkringen ersätter

- hyresförlust om byggnaden blir helt eller delvis oanvändbar till följd av ersättningsbar skada på byggnaden.
- extrakostnader för att upprätthålla verksamheten.

Högsta ersättning

Hyresförlust ersätts under längst 2 år från skadedagen.

Ansvarsförsäkring

Försäkringen omfattar person- och sakskada som du som fastighetsägare kan bli skadeståndsskyldig för enligt allmänna skadeståndsrättsliga regler. Försäkringen gäller inom Norden. Vid försäljnings- och inköpsresor samt om du deltar i konferens eller mässa, gäller dock ansvarsförsäkringen i hela världen.

Försäkringen omfattar även ren förmögenhetsskada avseende ingrediens- och komponentskada, skada enligt personuppgiftslagen samt skada enligt miljöbalken.

Försäkringen ersätter

- utredning för att ta reda på om du är skadeståndsskyldig.
- förhandling med den som kräver skadestånd.

- eventuella rättegångskostnader.
- eventuellt skadestånd du kan vara skyldig att betala.

Högsta ersättning

• 10 miljoner kr. För vissa skadehändelser gäller andra belopp. Dessa framgår av försäkringsvillkoret.

Krisförsäkring

Om någon anställd skulle råka ut för ett olycksfall eller är närvarande vid exempelvis en brand, explosion, rån eller överfall kan ersättning betalas för kristerapi för den anställde.

Försäkringen ersätter

- kristerapi med högst 10 behandlingstillfällen per försäkrad och skada. Behandling sker hos psykolog som utses i samråd med Vardia.
- Nödvändiga och skäliga resekostnader för behandling i Sverige.

Försäkringen ersätter inte

- skador som de försäkrade har tillfogat varandra.
- skador som uppstått när försäkrad utfört eller medverkat till uppsåtlig brottslig gärning.

Rättsskyddsförsäkring

Om din verksamhet hamnar i en rättslig tvist kan du få hjälp från din Rättsskyddsförsäkring. Skyddet gäller för tvist som prövas som tvistemål i allmän domstol eller genom skiljeförfarande, samt för tvist i skattemål i allmän förvaltningsdomstol.

Försäkringen ersätter

- nödvändiga och skäliga ombuds- och rättegångskostnader.

Försäkringen ersätter inte

- fordran eller anspråk som överlätits på den försäkrade.
- brottmål.
- patenträttsliga tvister.

Högsta ersättning

- Tvistemål – 5 basbelopp.
- Skattemål – 5 basbelopp.

Värmekulvertförsäkring

Värmekulvert som är högst 20 meter räknat från anslutningen till försäkrad byggnad.

Försäkringen ersätter

- oförutsedd skada på värmekulvert.
- kostnad för lokalisering och friläggning för att möjliggöra reparation.
- kostnad för återställande efter sådan reparation.

Försäkringen ersätter inte

- skada som beror på bristande funktion på grund av feldimensionering, otillfredställande inreglering eller liknande.
- skada som består i förlust av värmeenergi eller värmebäare.
- skada genom sprängning.
- skada på värmekulvert som inte är provad och godkänd i vedertagen ordning.
- skada genom ras eller skred som orsakas av markarbeten.

Merkostnad avseende byggnads/byggnadsdels särart

Försäkringen ersätter vid återställande den merkostnad som orsakas av att skadad byggnad/byggnadsdel på grund av sin kulturella särart inte kan återställas på ett rationellt sätt beträffande metoder och material.

Självrisker

Självriskan är den del av skadekostnaden som du får stå för själv. Eventuella undantag framgår av försäkringsbrevet och villkoret. Har vi avtalat om högre självrisk än vad som anges i villkoren, är det alltid den avtalade självriskan som gäller.

Grundskydd

Egendom	0,2 basbelopp
Maskin	0,2 basbelopp
Vätskeskada	0,2 basbelopp
Avbrott	0,2 basbelopp
Ansvar	0,2 basbelopp
Kris	Ingen självrisk
Olycksfall	Ingen självrisk
Rättsskydd	0,2 basbelopp per tvist plus 20 % av överskjutande kostnad
Värmekulvert	0,2 basbelopp

Tilläggsförsäkringar

Förmögenhetsbrott	1 basbelopp
Skadeståndsgaranti	0,1 basbelopp
Sanering	Ingen självrisk
Bostadsrättstillägg	3 000 kr

Merkostnad avseende myndighetskrav

Försäkringen ersätter vid återställande den merkostnad som orsakas av att skadad byggnad enligt myndighets beslut eller gällande byggnadsnormer måste ges annan konstruktion eller utförande än före skadan avseende tillgänglighet för personer med nedsatt rörelse- eller orienteringsförmåga.

Förmögenhetsbrottsförsäkring

Försäkringen ersätter

- förlust som arbetstagare, styrelseledamot eller funktionär för orsakat föreningen på grund av till exempel förskingring, bedrägeri eller stöld.
- skäliga kostnader för rättegång som försäkringstagaren har att svara för.

Högsta ersättning är 1 000 000 kr.

Olycksfallsförsäkring för boende och besökare

Om någon boende eller besökare i bostadsfastigheten skulle råka illa ut kan du få hjälp från den här olycksfallsförsäkringen.

Försäkringen ersätter

- personskada som drabbar boende, eller förtroendevalda under uppdrag eller sammankomst för fastighetsägarens räkning, vid olycksfall eller överfall inom den försäkrade fastigheten.

Försäkringen ersätter inte

- hjälpmedel avsedda för idrottsutövning.
- sveda och värk.
- förlorad arbetsinkomst.
- skada som uppkommit genom smitta av bakterier eller virus.



Tilläggsförsäkringar

Beroende på fastighetens övriga försäkringsbehov kan du komplettera grundskyddet med tilläggsförsäkringar. Här följer en kort beskrivning av de vanligaste.

Skadeståndsgaranti

Försäkringen ersätter

- skada för vilken hyresgäst eller bostadsrättshavare är skadeståndsskyldig och som är ersättningsbar enligt Vardias ansvarsförsäkring för privatperson.

Högsta ersättning

- Högsta ersättning är 400 000 kr.

Bostadsrättstillägg

Försäkringen ersätter

- skada på egendom som bostadsrättshavare enligt bostadsrättslagen eller föreningens stadgar är reparationskyldig och underhållsskyldig för.
- skada på fast inredning som bostadsrättshavaren bekostat.

Högsta ersättning

- Högsta ersättning är 150 000 kr för varje försäkrad bostadsrätt.

Försäkring för bostadsrättsförening

Försäkringen är anpassad efter bostadsrättsföreningens särskilda försäkringsbehov och omfattar följande:

Styrelseansvar

Försäkringen ersätter

- personligt betalningsansvar vid skadeståndskrav för ren förmögenhetsskada, som framställs mot försäkrad i dennes funktion som styrelseledamot.

Högsta ersättning

- 50 basbelopp.

Olycksfall

Försäkringen ersätter

- personskada som drabbar boende, eller förtroendevalda under uppdrag eller sammankomst för fastighetsägarens räkning, vid olycksfall eller överfall inom den försäkrade fastigheten.

Försäkringen ersätter inte

- hjälpmedel avsedda för idrottsutövning.
- sveda och värk.
- förlorad arbetsinkomst.
- skada som uppkommit genom smitta av bakterier eller virus.



Om vi inte är överens

Om du inte är nöjd med regleringen av din skada eller hanteringen av ditt ärende kan du få detta prövat av nedanstående nämnder och funktioner.

Vardia klagomålsansvarig (andra ärenden än skador):

Klagomålsansvarig, Box 38, 971 02 Luleå

E-post: info@vardiaforsakring.se

Vardia överprövningsnämnd för skador:

Överprövningsnämnden, Box 38, 971 02 Luleå

E-post: skador@vardiaforsakring.se

Kontakta oss



08-50 11 21 50



foretag@vardiaforsakring.se



Vardia Försäkring, Box 38, 971 02 Luleå
www.vardiaforsakring.se

Detta dokument är endast en sammanfattning av dina försäkringsvillkor.

Fullständiga villkor kan du beställa av kundservice eller ladda ner på www.vardiaforsakring.se